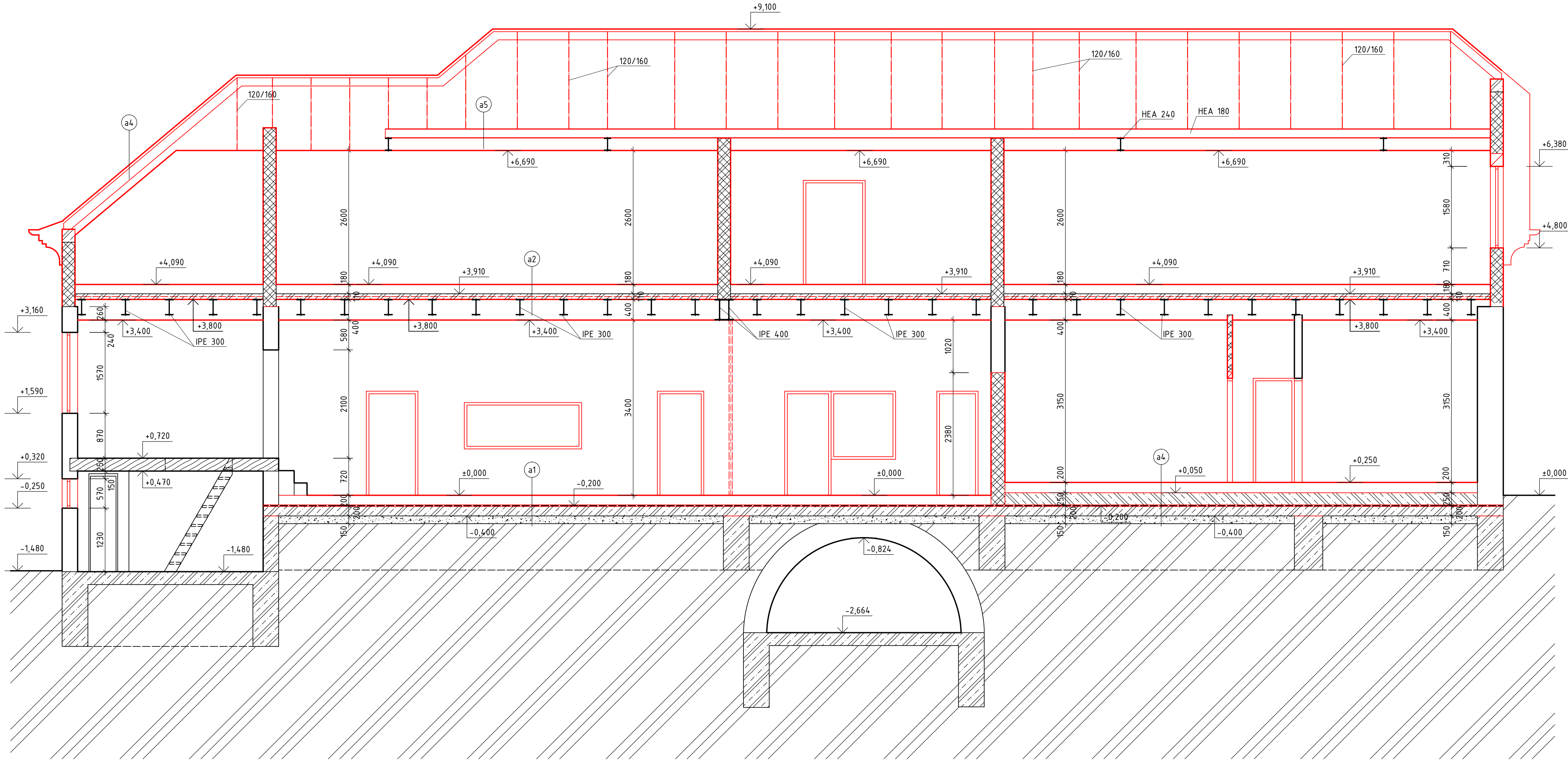


CENTRUM SPOLEČENSKÉHO A SPOLKOVÉHO ŽIVOTA OBCE JASENNÁ - BESEDA JASENNÁ

ŘEZ A-A' - NOVÝ STAV



M 1:50



- LEGENDA HMOT:
- STÁVAJÍCÍ SMÍŠENÉ ZDIVO
 - STÁVAJÍCÍ ŽB KONSTRUKCE
 - STÁVAJÍCÍ DŘEVĚNÉ KONSTRUKCE
 - ZEMINA
 - NOVÉ ZDIVO Z KERAMICKÝCH TVÁRNIC TL. 250mm a 300mm
 - NOVÉ ZDIVO Z KERAMICKÝCH PŘÍČKOVEK TL. 100mm a 150mm

- a1 PODLAHA NA TERÉNU 1NP - KERAMICKÁ DLÁŽBA - POCHOŽÍ
- NÁŠLAPNÁ VRSTVA, KERAMICKÁ DLÁŽBA, TL. 8 mm
 - FLEXIBILNÍ LEPIDLO TL. 2 mm
 - ROZDÍLAČNÍ VRSTVA - LITÝ CEMENTOVÝ POTĚR, TL. 50 mm
 - SEPARAČNÍ VRSTVA - PE FOLIE (2 VRSTVY), S PŘELEPENÝM SPOJ, TL. 140 mm
 - TEPELNÁ IZOLACE EPS 150 S,
 - HYDROIZOLACE - HORNÍ VRSTVA, SBS MODIFIKOVANÝ ASFALTOVÝ PÁS S VLOŽKOU ZE SKLENĚNÉ TKANINY, PLNOPLOŠNĚ NATAVENÝ,
 - HYDROIZOLACE - PODKLADNÍ VRSTVA, OXIDOVANÝ ASFALTOVÝ PÁS S VLOŽKOU ZE SKLENĚNÉ ROHOŽE, PLNOPLOŠNĚ NATAVENÝ,
 - PENETRAČNÍ ASFALTOVÁ EMULZE
 - PODKLADNÍ BETON C20/25, XC2,
 - HUTNĚNÝ NÁSPY FRAKCE 32/64 mm + GEOTEXTILIE MIN. 300g/m2,
 - PŮVODNÍ TERÉN
- a2 PODLAHA 2NP - KERAMICKÁ DLÁŽBA - POCHOŽÍ
- NÁŠLAPNÁ VRSTVA, KERAMICKÁ DLÁŽBA, TL. 8 mm
 - FLEXIBILNÍ LEPIDLO, TL. 2 mm
 - ROZDÍLAČNÍ VRSTVA - LITÝ CEMENTOVÝ POTĚR, TL. 50 mm
 - SEPARAČNÍ VRSTVA - PE FOLIE (2 VRSTVY), S PŘELEPENÝM SPOJ, TL. 120 mm
 - TEPELNÁ IZOLACE EPS 150 S,
 - HYDROIZOLACE - HORNÍ VRSTVA, SBS MODIFIKOVANÝ ASFALTOVÝ PÁS S VLOŽKOU ZE SKLENĚNÉ TKANINY, PLNOPLOŠNĚ NATAVENÝ,
 - HYDROIZOLACE - PODKLADNÍ VRSTVA, OXIDOVANÝ ASFALTOVÝ PÁS S VLOŽKOU ZE SKLENĚNÉ ROHOŽE, PLNOPLOŠNĚ NATAVENÝ,
 - PENETRAČNÍ ASFALTOVÁ EMULZE
 - STROPNÍ ŽELEZOBETONOVÁ DESKA, BETON C 20/25, XC-2, NA TRAPÉZOVÝ PLECH
 - OCELOVÉ NOSNÍKY IPE 300
 - DUTINA - PROSTOR NAD SOK KAZETOVÝM POHLED, NOSNÝ ŽEZŮŠT POHLEDU
 - VÝPLŇ TEPELNOU IZOLACÍ Z MINERÁLNÍCH VLÁKEN
 - SOK POHLED
- a4 POLOVALBOVÁ STŘECHA
- LEHKÁ HLINÍKOVÁ KRYTINA
 - SEPARAČNÍ A MIKROVENTILAČNÍ VRSTVA TL. 18 mm
 - DŘEVOSTĚPKOVÁ DESKA OSB
 - STŘEŠNÍ LATĚ 50/40 mm
 - DIFUZNÍ A POJISTNÁ FOLIE
 - PRKENÝ ZÁKLOP TL. 24 mm
 - KROKVE 120/160
- a5 STROP NAD 2NP - SOK POHLED
- DŘEVĚNÉ LATĚ TL. 19x36 mm
 - DŘEVĚNÁ KONSTRUKCE STROPU + TEPELNÁ IZOLACE Z MINERÁLNÍ VLNY TL. 500 mm
 - PAROTĚSNÁ FOLIE
 - SOK POHLED NA OCELOVÝ ROŠT

±0,000 = 375,670 m n. m.

Investor:		Generální dodavatel:	
Centrum společenského a spolkového života obce Jasenná – Beseda Jasenná			
Místo stavby:		k. ú. Jasenná na Moravě [557689], parc. č. st. 82/1	
Generální projektant:		 KORT CZ s.r.o. +420 608 279 253, www.kort.cz Projektování a realizace činností ve výstavbě Energetika staveb	
Hlavní inženýr projektu:	Autor stavby:	Kreslí:	Kontroluje:
Ing. Arch. Ivo Koudečka	Ing. Arch. Kateřina Koudečková		
		Číslo zakázky: K2a_004_15022019	
Zpracovatel díla:		 ING. ARCH. K. KOUDEČKOVÁ ING. ARCH. IVO KOUDEČKA 688 01 Uherský Brod, Hrozděná 35 tel.: 572637407, e-mail: k2@k2.cz mobil: 603204279	
Odpovědný projektant:	Projektant:	Kreslí:	Kontroluje:
Ing. Arch. Ivo Koudečka	David Plesner	David Plesner	Ing. Arch. Ivo Koudečka
		Číslo zakázky:	
Stavba:		Stupeň PD: Realizační dokumentace stavby	
Centrum společenského a spolkového života obce Jasenná – Beseda Jasenná		Formát: A1	
Objekt, provozní část:		Měřítko: 1:50	
SO 01 SPOLEČENSKÝ DŮM		Datum: 02/2019	
Díl: D.1.1 ARCHITEKTONICKO - STAVEBNÍ ŘEŠENÍ		Číslo zakázky: K2a_004_15022019	
Název výkresu:		Číslo archivu:	
ŘEZ A-A' - NOVÝ STAV		Číslo výkresu: D.1.1.11	